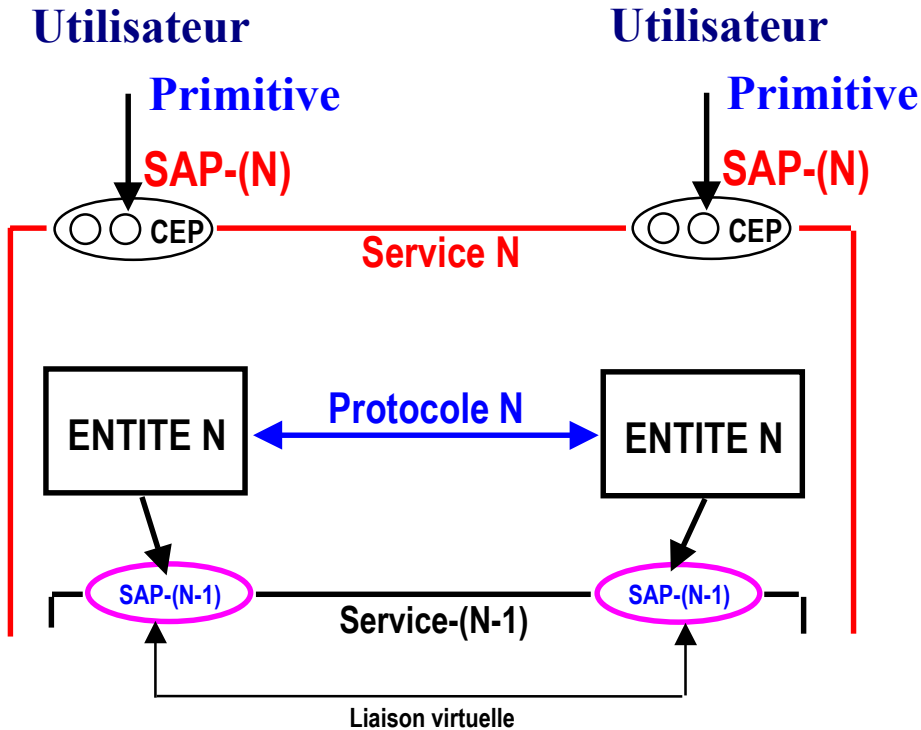


Fonctionnement du Modèle de Référence

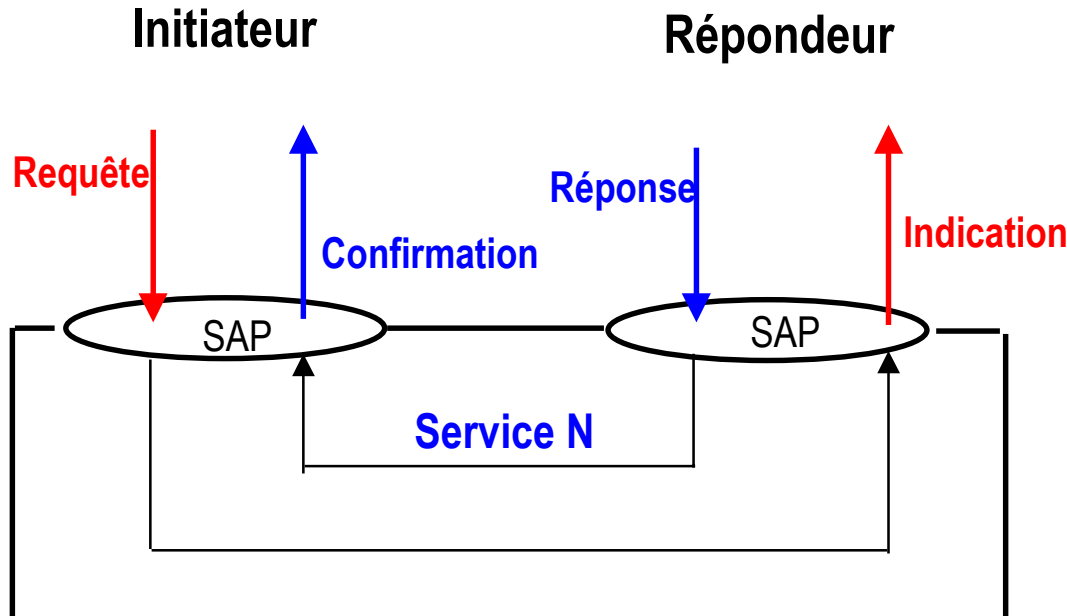


□ Service

- ☞ **INTERFACE** entre services **adjacents**
- ☞ Accès au Point d'Accès au Service N
- ☞ **SAP-(N)** : Service Acces Point divisé en Points d'Extrémité de Connexion
- ☞ **CEP-(N)** : Connection End Point
- ☞ **PRIMITIVES** d'accès
- ☞ Données dans **SDU** : Service Data Unit

□ Protocole

- ☞ Communication avec **entité paire distante**
- ☞ Protocole de communications
- ☞ Données dans unités de données de protocole **PDU** : Protocol Data Unit



□ Requête

- ☞ Utilisateur vers Service
- ☞ Initiateur

□ Indication

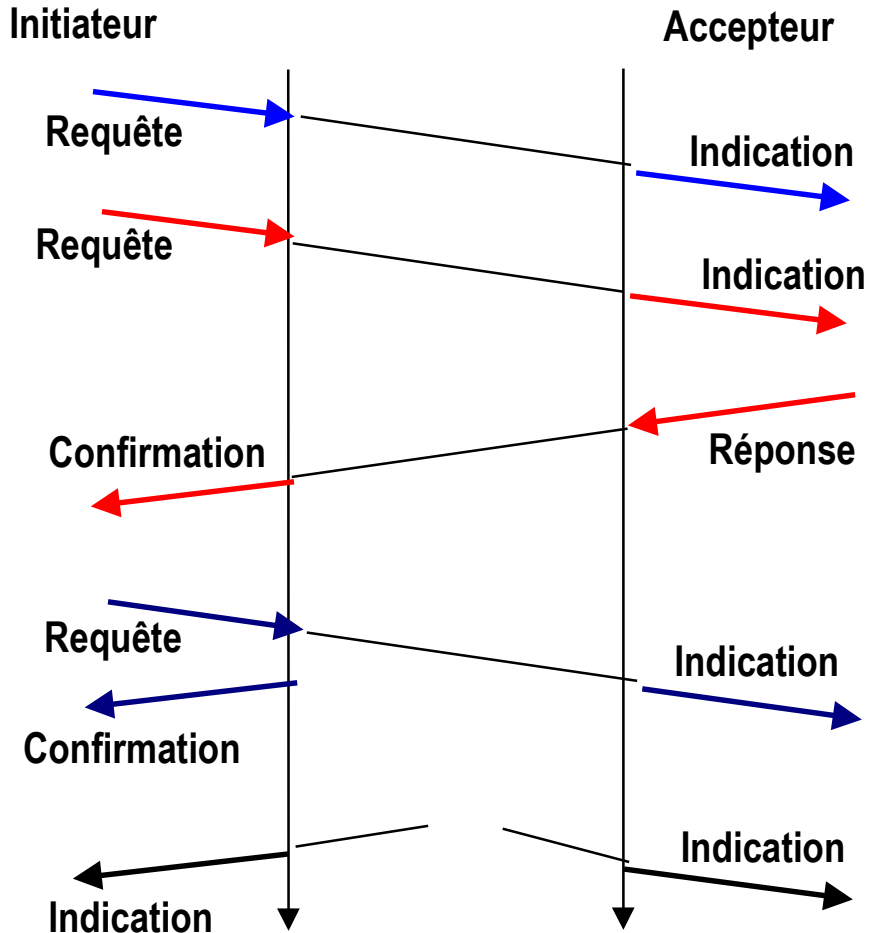
- ☞ Service vers Utilisateur
- ☞ suite à Requête distante
- ☞ parfois spontanée

□ Réponse + ou -

- ☞ Utilisateur vers Service
- ☞ Accepteur ou Répondeur

□ Confirmation + ou -

- ☞ Suite d'une Requête
- ☞ et d'une Réponse distante



Simple

☞ par exemple données normales

Confirmé

☞ par exemple: connexion

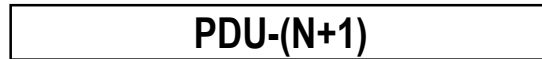
Confirmé localement

☞ Contrôle de flux à l'interface

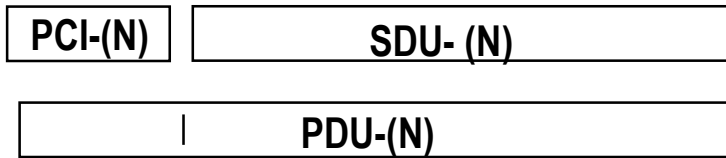
Fournisseur

☞ signalisation d'anomalies

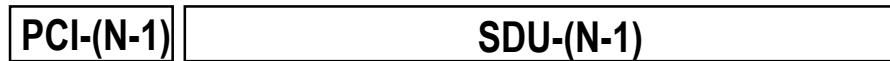
Niveau N+1



Niveau N

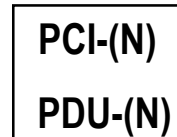


Niveau N-1

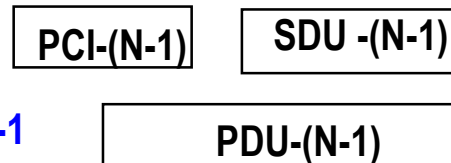


Initiative au niveau N

Niveau N



Niveau N-1



□ **PDU** : Protocol Data Unit

☞ Unité de données de protocole

□ **SDU** : Service Data Unit

☞ Unité de données de service

☞ Primitive avec données

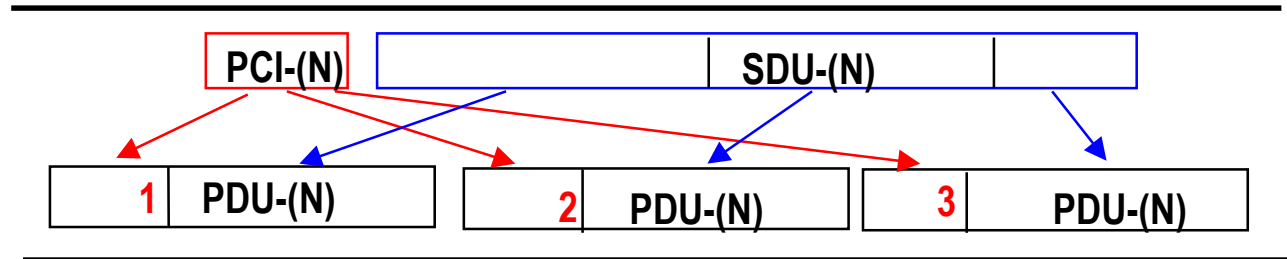
□ **PCI** : Protocol Control Information

☞ Information de commande du protocole

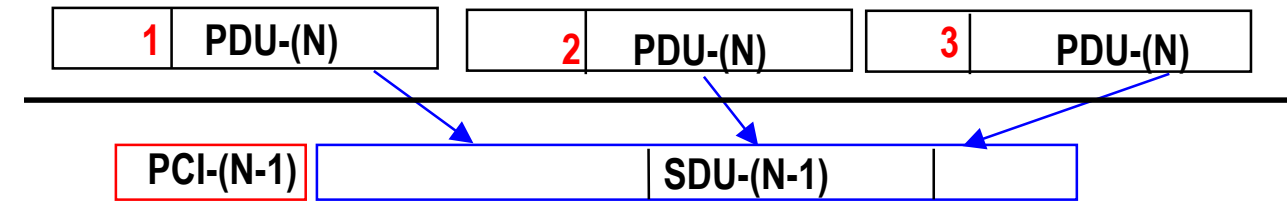
☞ "en-tête"

+ ,au niveau 2-,"queue"

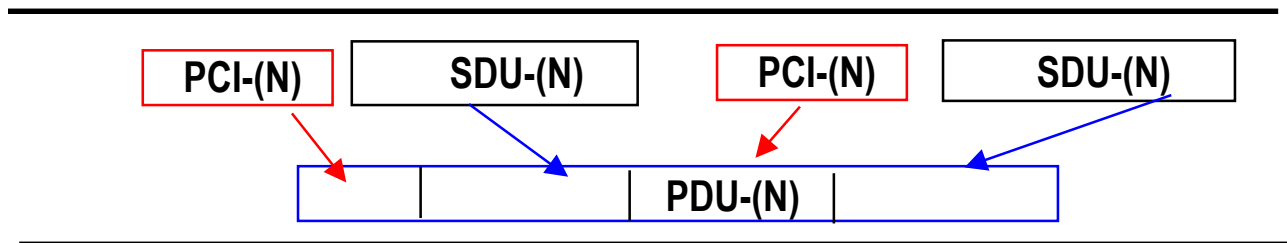
□ Segmentation
Réassemblage



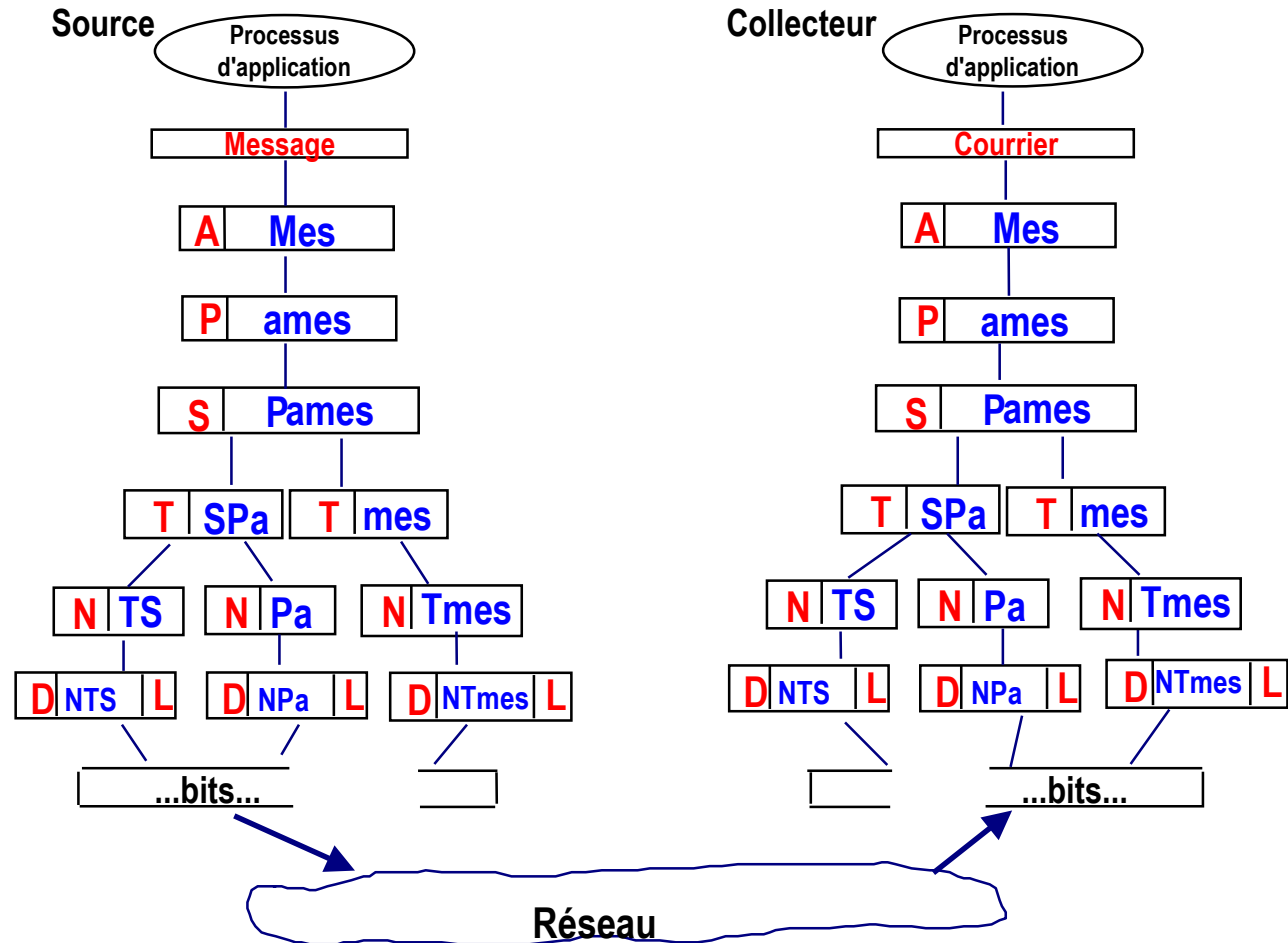
□ Concaténation
Séparation

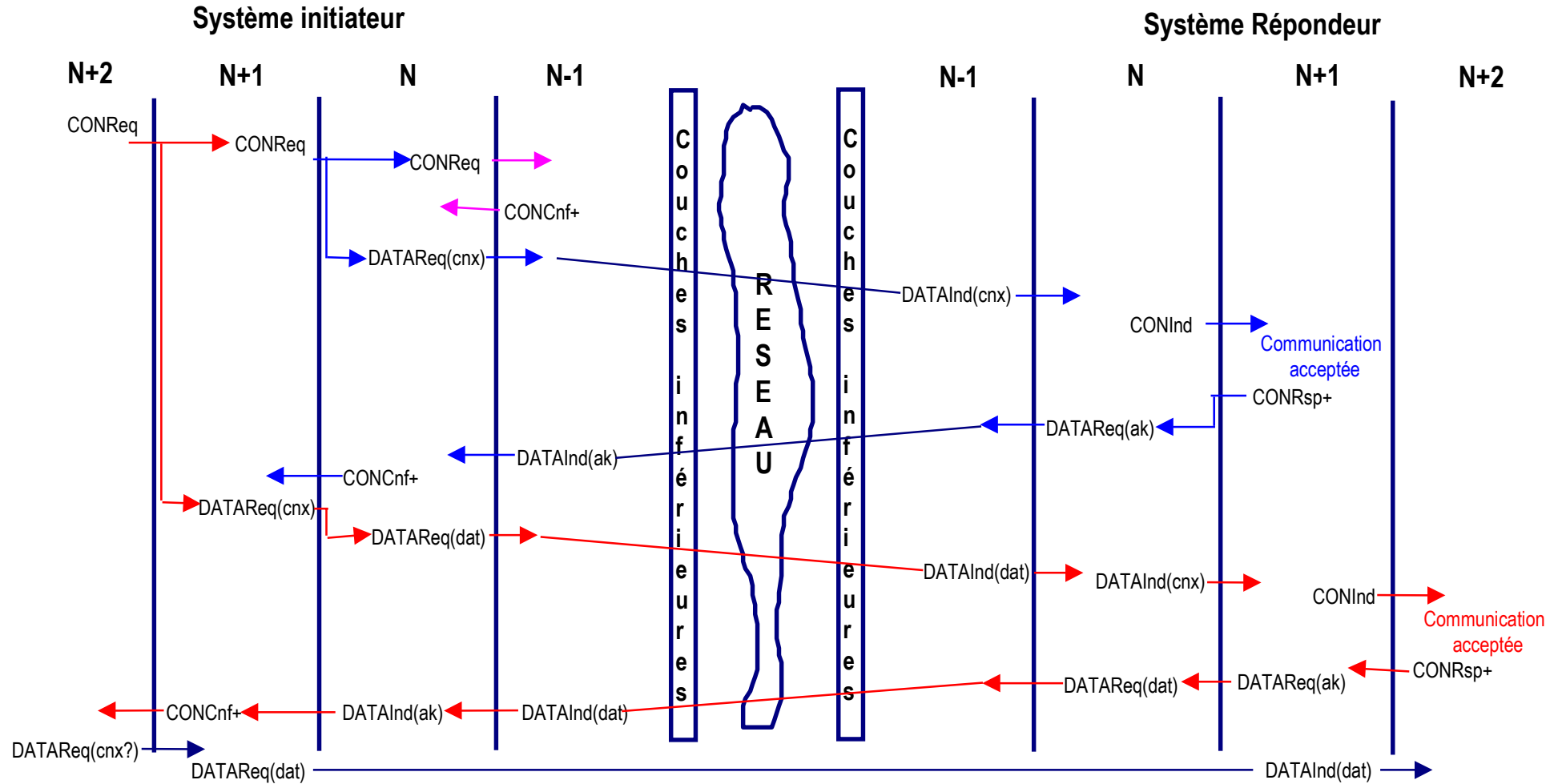


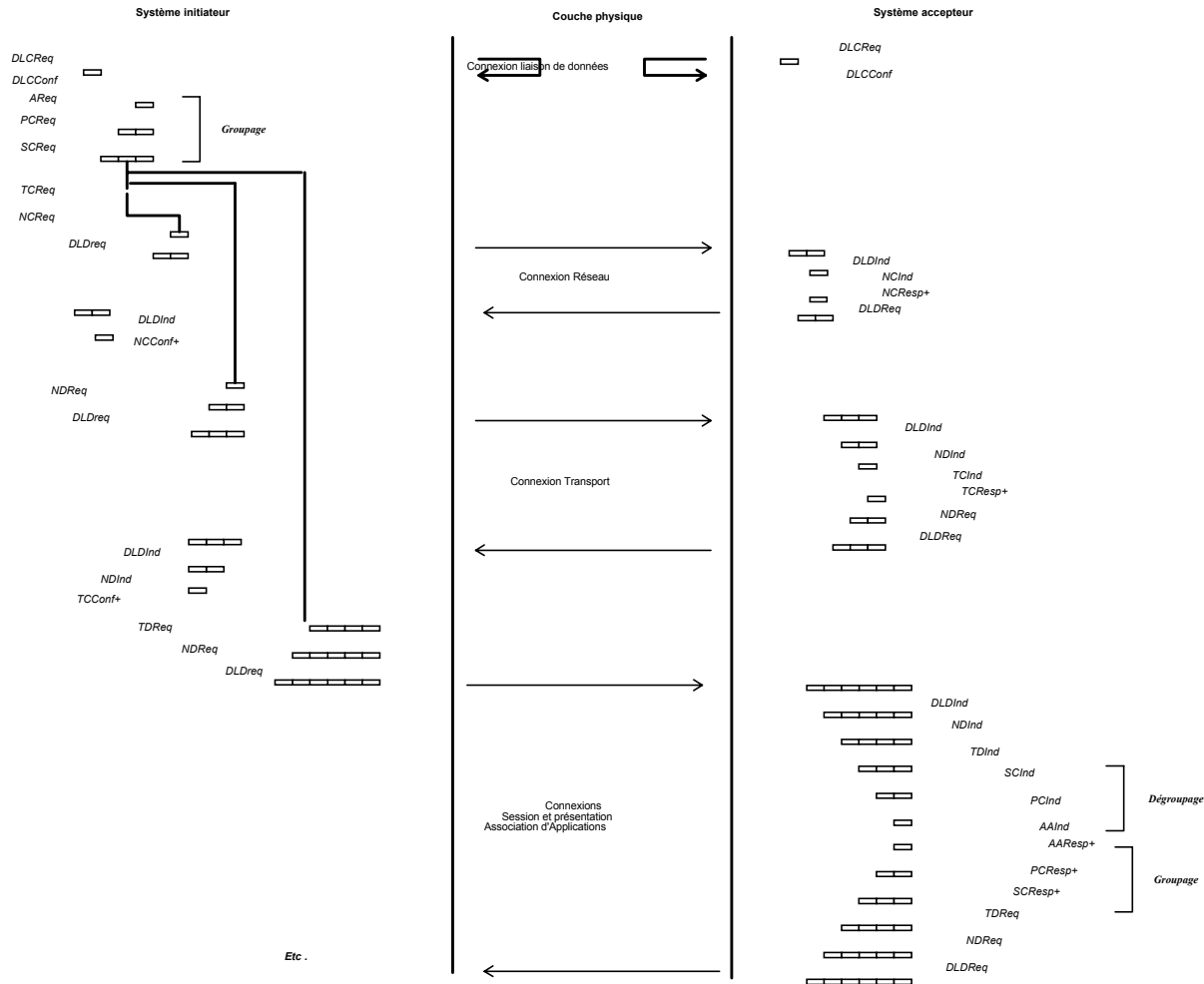
□ Groupage
Dégroupage



□ Envoi d'un "message" d'un processus initiateur vers un processus accepteur







NOTA : Les réponses et confirmations ne sont pas indiquées pour simplifier la présentation